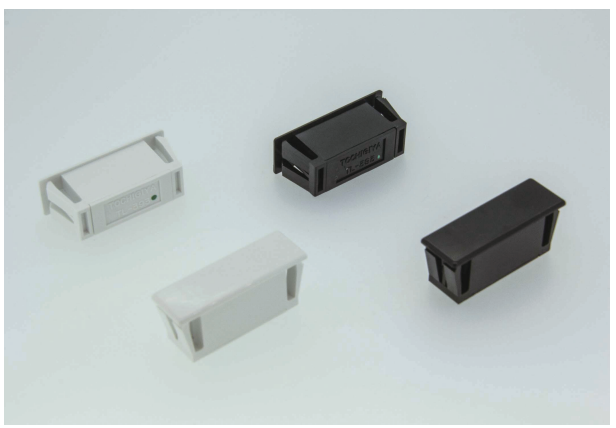


TL-393 マグネットキャッチ (キズ防止型)

PAT 新製品



Magnetic Catch - Scratch Prevention Type



▶特長 Characteristic

マグネットが樹脂製の本体に密閉されている為金属粉塵の発生がなく、精密機器を扱うクリーンルームや水周りで使用される機器等に最適です。又、耐候性に強いAES樹脂を使用しているため通常の屋外環境で使用できます。

Magnet is sealed with plastic. NO contamination from Metal powder. Suitable for clean room applications and equipment used around water. Also can be used outdoors.

▶用途 Application

クリーンルーム・クリーンブース・水周り関係の機器・郵便ポスト・事務機器
Cleanroom / Cleanbooth Equipment / Devices Used Near Water / Mail Box / Office Supplies

▶仕様 Specification

適応板厚 :t0.8/t1.2/t1.6/t2.0 (寸法許容差±0.05)
Applicable Plate Thickness: t0.8/ t1.2/ t1.6/ t2.0 (Dimensional Tolerance: ±0.05)

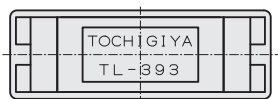
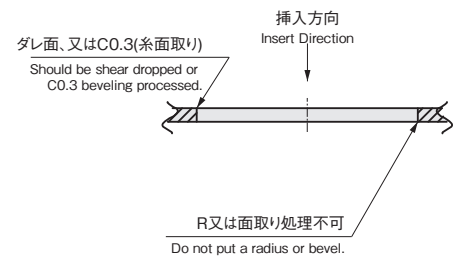
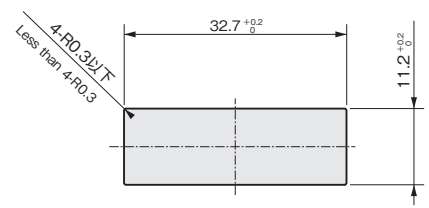
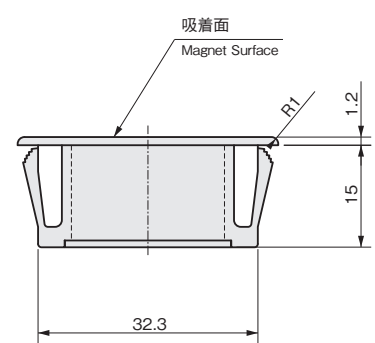
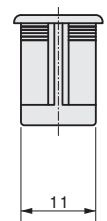
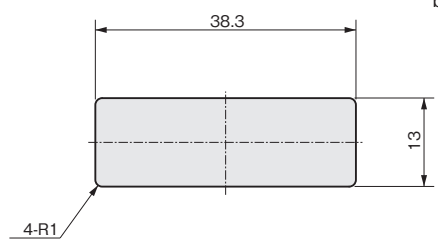
▶材質と処理 Material & Finish

主材質 : AES樹脂・ネオジウム
主処理 : 黒色・白色・Ni (ニッケルめっき)
Material : ABS Resin・Neodymium
Finish : Black・White・Ni (Nickel Plating)

⚠️ 注意事項 Note

閉扉時に大きな衝撃が加わらぬよう、ご使用下さい。(衝撃によりハウジングが破損する場合があります。)

Be careful not to cause shock impact when closing the door. (Housing will be damaged by impact.)



取付穴図
Hole for Installation

▶仕様 Specification

型番 Model No.	色 Color	吸着力N (kgf) Holding Force N (kgf)	自重 (g) Net Weight (g)	価格 (円) Price (yen)
TL-393-1	黒色 Black	約30 (3) approx.30 (3.0)	約13 approx.13	385
TL-393-1W	白色 White			385
TL-393-2	黒色 Black	約18 (1.8) approx.18 (1.8)		375
TL-393-2W	白色 White			375

- アームキャッチ
Arm Catches
- 錠前
Locks
- キースイッチ
Key Switches
- ファスナー
Fasteners
- キャッチ・ラッチ
Catches - Latches
- 蓋止その他
Others