

TL-396 キャッチクリップ(連動式)

Tension Latch - Linkable

新製品



▶特長 Characteristic

レバーとアームが連動した蓋止めです。手作業によるキーパーへの掛け外しが省けるため、操作性に優れています。また、内部のスプリングによる締付力もあります。
Lever working with arm makes it easy to operate. Inserted spring help to insure tight latching.

▶用途 Application

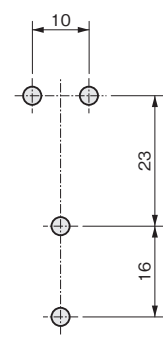
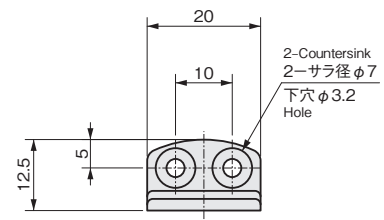
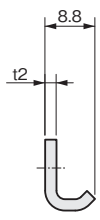
一般産業機械・工作機械・計測機器・ボックス等
General Industrial machines / Machine tools / Measuring instruments / Box, etc.

▶材質と処理 Material & Finish

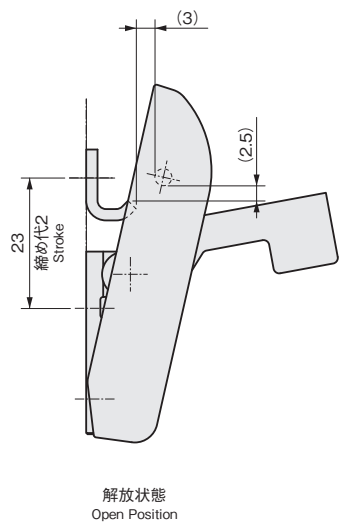
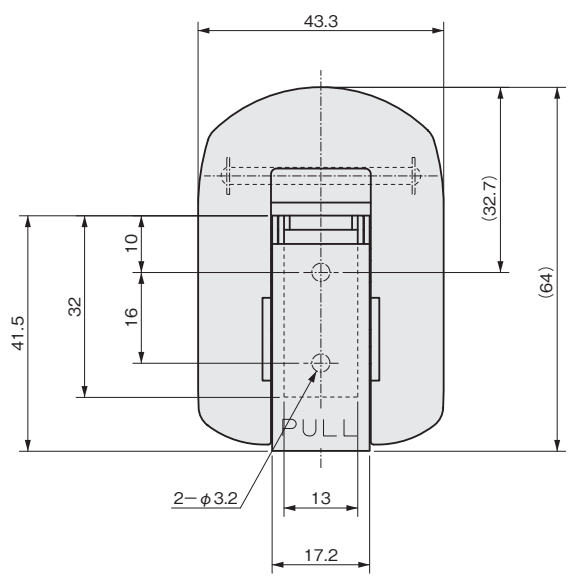
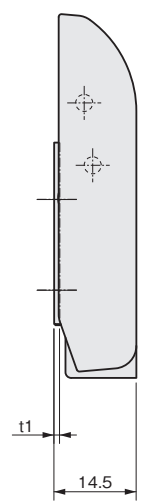
主材質：SUS304 (ステンレス)・PC (ポリカーボネート)
主処理：光沢バレル研磨・黒色
Material：SUS304 (Stainless Steel)・PC (Polycarbonate)
Finish：Barrel Polishing・Black

⚠ 注意事項 Note

サラねじ又はサラリベットで取り付ける場合は、取付側に C0.5 程度の面取り加工を施してください。
When using countersunk screw or countersunk rivet, installation side should be C0.5 beveling processed.



取付穴図
Holes for Installation



解放状態
Open Position

▶仕様 Specification

型番 Model No.	許容荷重N (kgf) Allowable Load N (kgf)	自重 (g) Net Weight (g)	価格 (円) Price (yen)
TL-396	約49 (5) approx.49 (5)	56	550