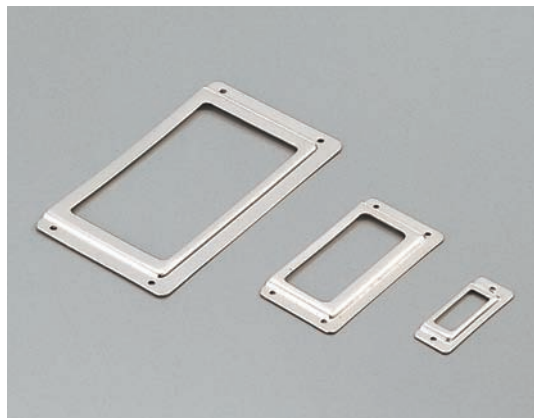


## TM-16 卡套



### ■特点

用于面板或分类卡固定在设备底盘上的支架。

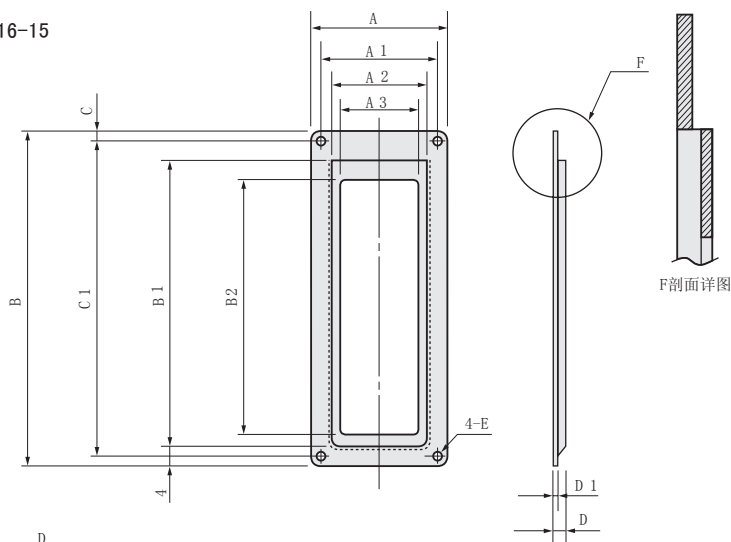
### ■用途

工作机械/办公自动化设备/家具/箱子/外送箱等。

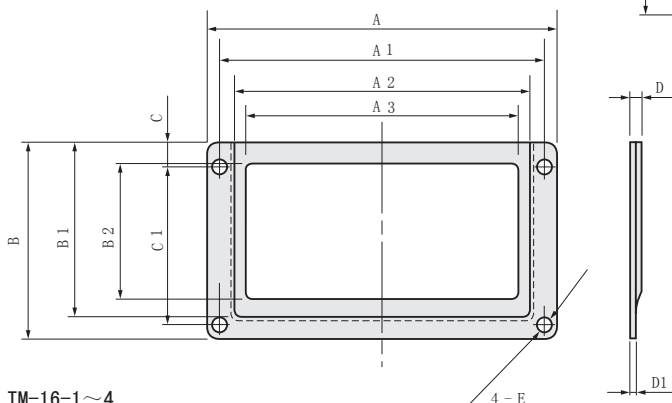
### ■零件表

材质	处理
BSP	Ni

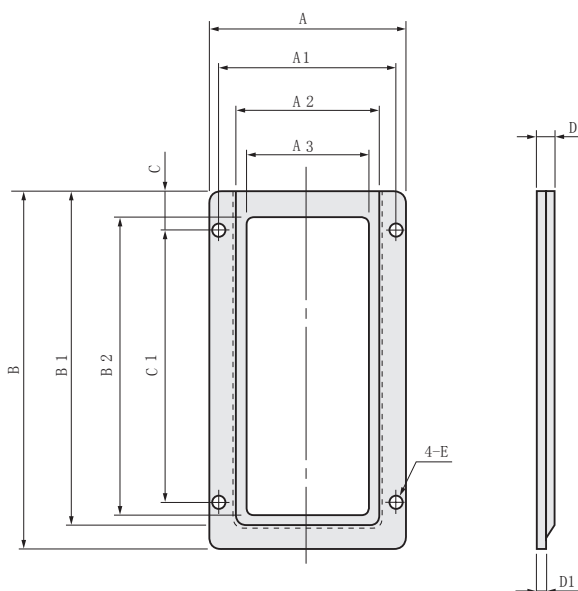
TM-16-15



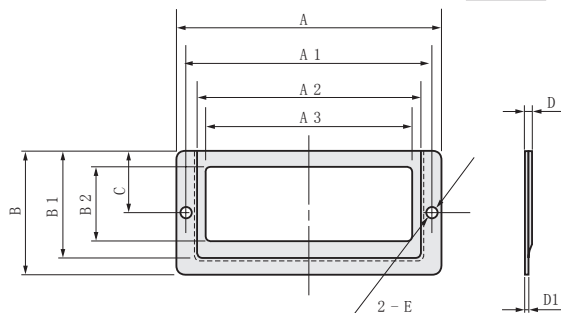
TM-16-5~14



TM-16-16~17



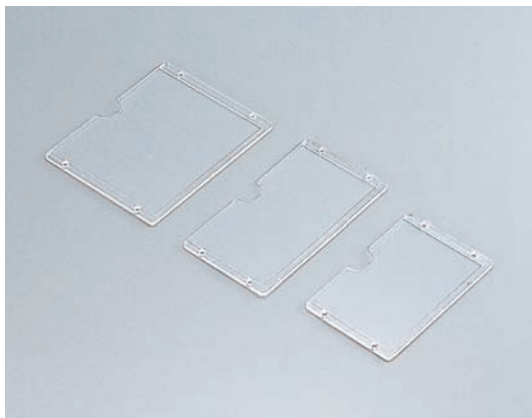
TM-16-1~4



### ■尺寸表

型号	A	A <sub>1</sub>	A <sub>2</sub>	A <sub>3</sub>	B	B <sub>1</sub>	B <sub>2</sub>	C	C <sub>1</sub>	D	D <sub>1</sub>	E	代码	
TM-16-1	30	25.5	20.5	17	11	9	6.5	5	1.5	1.5	t0.5	Φ 1.6	5581	
TM-16-2	35	32.5	27	22.5	15	12.5	9	7.5					5582	
TM-16-3	40	35.5	30	27.5	20	16.2	11	10					5583	
TM-16-4	46	42.5	38	35	23	20	15	11.5					5584	
TM-16-5	50	45	40.5	36	25	20.5	15	3.5	17	1.7	t0.5	Φ 1.6	5585	
TM-16-6	55	51	45	40	30	26		20	3.5				23	5586
TM-16-7	60	56	50	46	33	29	23.5	4.5	26				5587	
TM-16-8	65	60	55	50	35	30.5	25	3.5	28.5				1.5	t0.5
TM-16-9	75	71.5	64.5	55	40	37	30	3.5	33	5589				
TM-16-10	80	74.5	69	60	45	39.5	33	5	34	5590				
TM-16-11	85	81	71	65	50	44	35	5.5	35.5	1.7	2	t0.8	Φ 2.2	5591
TM-16-12	95	90	84	73	49	42	32	6	32.5	5592				
TM-16-13	118	111.5	105	95	66	58.5	49	6.5	48	5593				
TM-16-14	147	139.5	131	118	91	80	66	7.5	67.5	1.6	t0.5	Φ 1.2	5594	
TM-16-15	25	22	18.5	15	50	41	35	2	47				1.6	5595
TM-16-16	35	32	27	23	55	51	45	6	43				1.5	Φ 1.6
TM-16-17	45	40	34	30	70	63.5	55	5	59	1.6	Φ 1.7	5597		

## TM-229 卡套

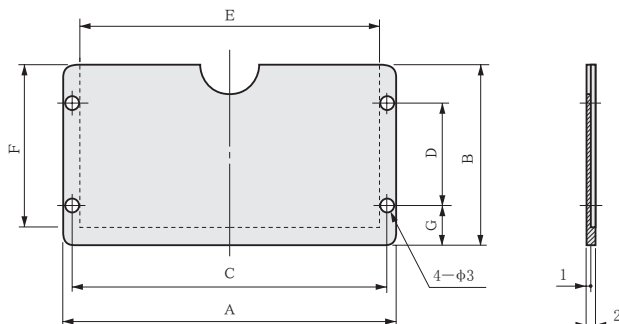


### ■特点

用于面板或分类卡固定在设备底盘上的支架。

### ■用途

配电盘/配电板/控制盘/储物柜等。

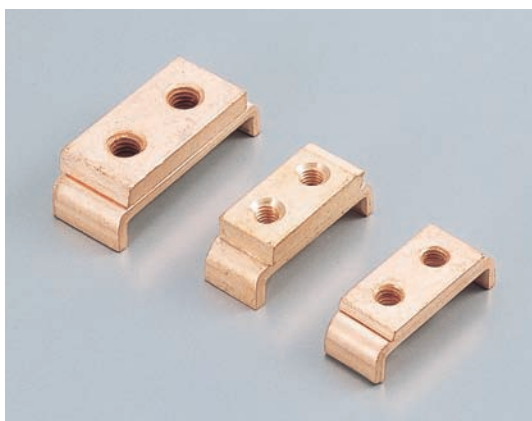


### ■尺寸表

型号	材质	处理	净重 (g)	代码
TM-229-1	丙烯酸	透明	5.9	5568
TM-229-2			8.7	5569
TM-229-3			6.0	5570

型号	A	B	C	D	E	F	G
TM-229-1	88.5	48	84	28	80	45	10
TM-229-2	84.5	68	80	45	75	65	11.5
TM-229-3	74.5	48	70	28	66	45	10

## TM-230 接地端子

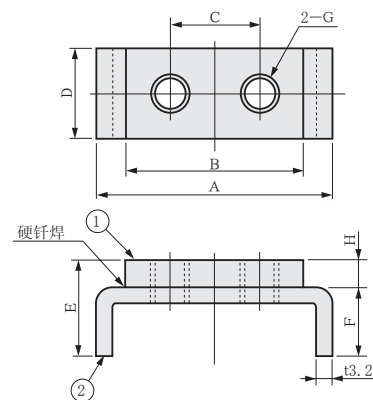


### ■特点

小型电阻端子。

### ■用途

小卧室/配电盘/配电板/控制盘。



### ■零件表

序号	零件名称	材质	处理
1	端子	TCu	Br
2	支架	SS41	

型号	A	B	C	D	E	F	G	H	配电板额定电流 (A)	净重 (g)	代码
TM-230-1	40	(30)	15	15	13	10	M6	t3	50以下	28	5094
TM-230-2								t6	51~100	38	5095
TM-230-3	50	(40)	20	20	16		M8		101~225	65	5096

## TM-208 间隔器

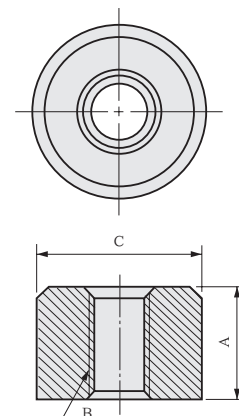


### ■特点

充分间隔器使用的焊接螺母，适用于安装箱子内设备底座。  
应要求可提供其它尺寸。

### ■用途

配电盘/控制盘/控制箱等。



型号	材质	处理
TM-208	SUM	—

型号	A	B	C	净重 (g)	代码
TM-208-1	10	M5	φ15	12.25	6891
TM-208-2		M6		11.7	6892
TM-208-3	15	M5	φ15	18.3	6893
TM-208-4		M6		17.65	6894
TM-208-5	20	M8	φ20	20.5	6895
TM-208-6				41.3	6896
TM-208-7	30			62.4	6897

## TM-296 减震器



### ■特点

主材质采用树脂，体积小而轻巧，价格实惠。

### ■用途

家用电器/家用器具/  
办公自动化设备。

### ■规格

最大吸收力：0.5J  
容许温度范围：5℃~40℃  
活塞杆回弹力：  
小于3N（小于0.3kgf）

### ■注意

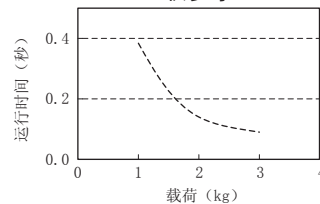
与外部止档共同使用。  
确保具备充分的安装强度。  
(标准为最大有效点处的2或3倍)  
允许两个以上并行使用。  
不得偏载。

• A1C/A1R...容许偏转角:小于2.5°

• A1D...容许偏转角:小于6°

请勿拉动活塞杆和连杆帽。  
空气将进入内部并导致产生缺陷。  
不适用于油类或真空状态下使用。

### ●每次载荷运行时间变化 ※ 供参考



### ■规格

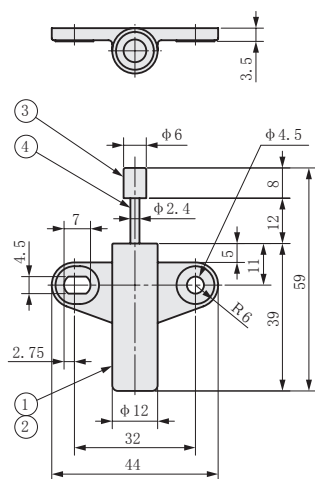
型号	行程 (mm)	速度范围 (m/s)	净重 (g)	代码
TM-296-A1C	12	0.5以下	8.5	35081
TM-296-A1R	11		9.0	35084
TM-296-A1D	12		10.5	35087

### ■零件表

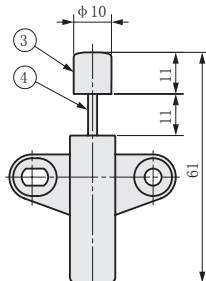
序号	零件名称	材质	处理	数量
1	本体	POM	黑色	1
2	适配器			1
3	连杆帽			1
4	活塞杆	SUS	—	1

※ 对于TM-296-A1R, 零件3, 材质为弹性体, 处理采用灰色。

TM-296-A1C



TM-296-A1R



未说明的尺寸与TM-296-A1C相同。

TM-296-A1D

