

伝える。繋がる。をデザインする

情報便 とちのき

2016, Spring No, 118

判別しやすい色をラインナップしたシリコン製スポンジゴム。
製造ラインの危機管理にお役立ちします。

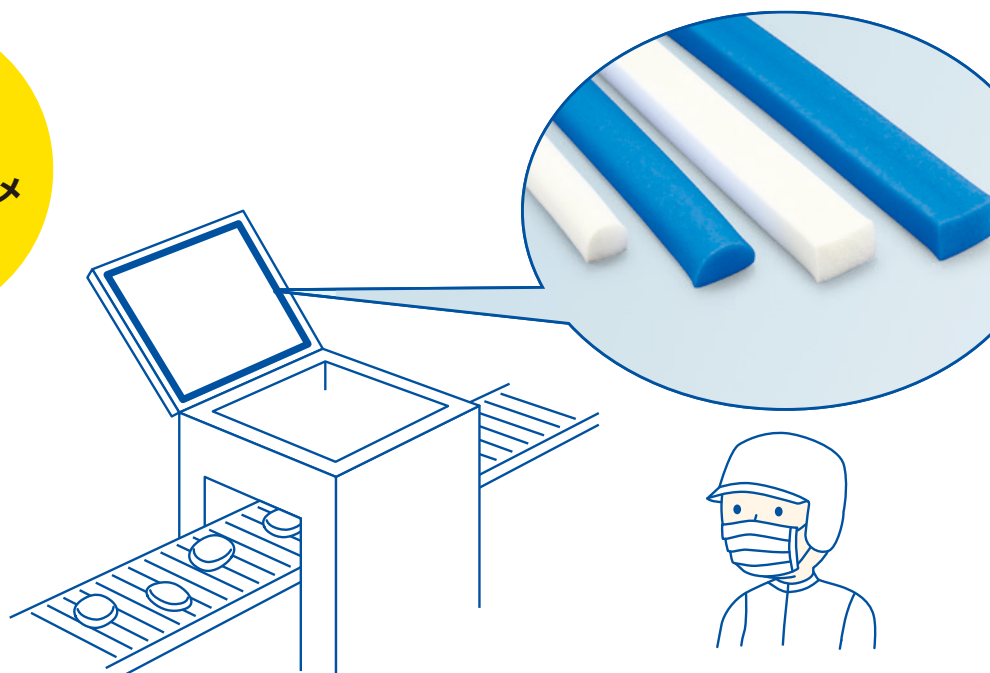


「防塵ゴム」

TM-340・340W

TM-341・341W

食品工場の
衛生管理にオススメ



※写真はイメージです。実際の製品の色と若干異なる場合がございます。



「情報便とちのき」は技術開発情報だけでなく、グローバルな時代において自社製品の安全保障における品質管理、また環境問題に関わる社会貢献など未来に繋がるカタチを作り上げ、そして伝えていきます。



※写真はイメージです。実際の製品の色と若干異なる場合がございます。

主材質	主処理
シリコンスポンジ	青色・白色

■ 特長

防塵用のシリコン製スポンジゴムです。形状は角型とカマボコ型の2種類、色は各形状の青色と白色がございます。ご希望の長さにて切断いたします。

■ 用途

食品加工機械・医療機器等

■ 仕様

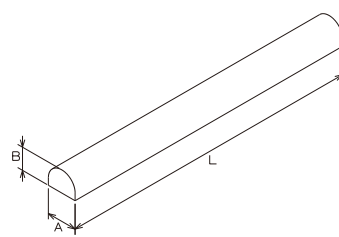
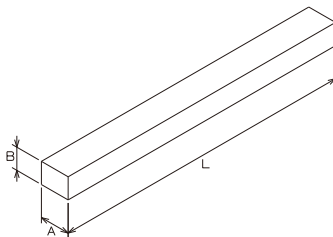
発泡体構造：独立気泡

圧縮応力：57.4kPa (25% 圧縮時) / 硬さ：25°

万が一の場合でも青色の為、破片を識別し易いです。

TM-340・340W/TM-341・341W

防塵ゴム



TM-340 (角型、青色)・340W (角型、白色)

型番	A	B
TM-340・340W-1	5	5
TM-340・340W-2	10	
TM-340・340W-3	15	
TM-340・340W-4	20	
TM-340・340W-5	25	
TM-340・340W-6	30	
TM-340・340W-7	10	10
TM-340・340W-8	15	
TM-340・340W-9	20	
TM-340・340W-10	25	
TM-340・340W-11	30	
TM-340・340W-12	15	
TM-340・340W-13	20	15
TM-340・340W-14	25	
TM-340・340W-15	30	
TM-340・340W-16	20	
TM-340・340W-17	25	20
TM-340・340W-18	30	

TM-341 (カマボコ型、青色)・341W (カマボコ型、白色)

型番	A	B
TM-341・341W-1	7	6
TM-341・341W-2	8	7
TM-341・341W-3	10	8
TM-341・341W-4		10
TM-341・341W-5	13	15
TM-341・341W-6		10
TM-341・341W-7	15	12
TM-341・341W-8		15
TM-341・341W-9	20	15



主材質	主処理
ZDC	焼付塗装 (黒色)

■ 特長

□21パイプ上を右図フリー方向にのみ移動でき、リテナーをONにした状態では両方向に移動できるユニットです。

■ 用途

モニター、操作ユニット、
各種認識装置、作業台

■ 仕様

□21 ± 0.2 の四角管に使用可能です。

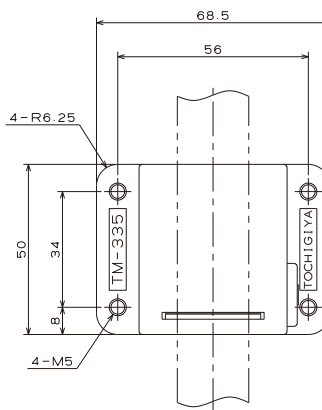
ロック (リテナー：OFF) 時の保持力：

100N 以上 (□21 の鉄・Cr メッキ管に使用時)

ロック時の保持力 100N 以上。

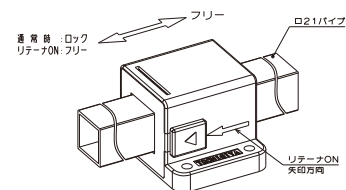
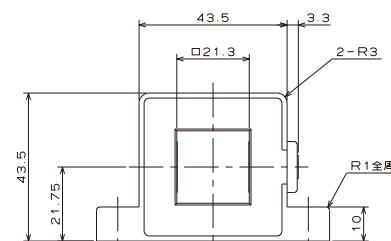
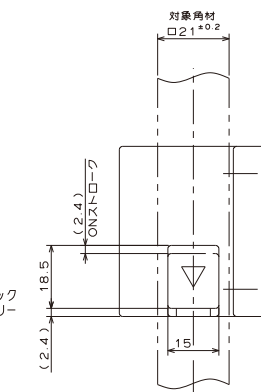
TM-335

スライドトチロック

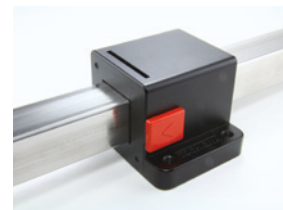


フリー

通常時：ロック
リテナーON：フリー



パイプ挿入状態図



さまざまな錠前をラッチロックとしてご使用いただけます。

TL-419-1R・1L/-2R・2L

シリンダー錠用 ラッチロックユニット

NEW



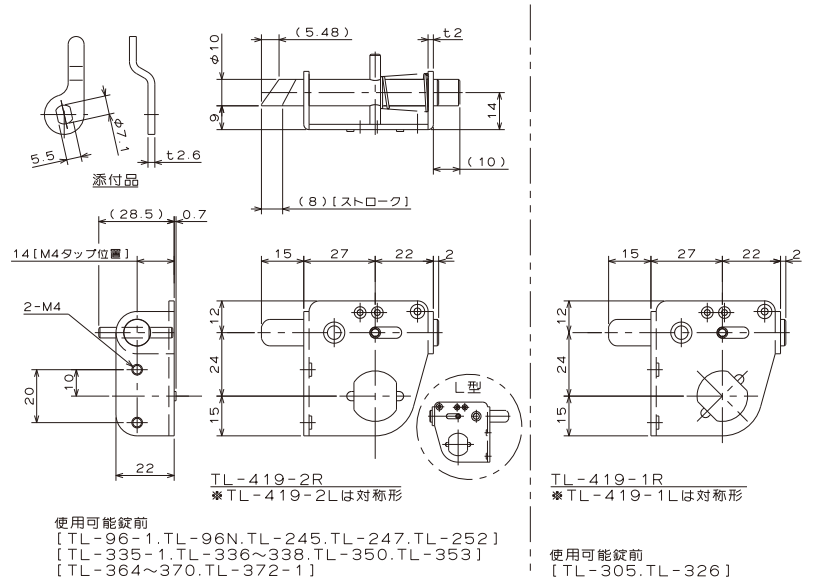
主材質	主処理
SPCC	3価クロメート

■ 特長

任意のシリンダー錠と組み合わせて、ご使用頂けるラッチロックです。使用可能な錠前の中から、お客様の希望に合った錠前をご選定下さい。特注品となりますが、ご希望によりインジケータを付けることも可能です。

■ 用途

配分電盤・自動販売機・両替機・その他各種機器。



保持力が高く、高温環境でもご使用可能です。

TL-413 プッシュキャッチ

NEW



主材質	主処理
SPCC	3価クロメート

■ 特長

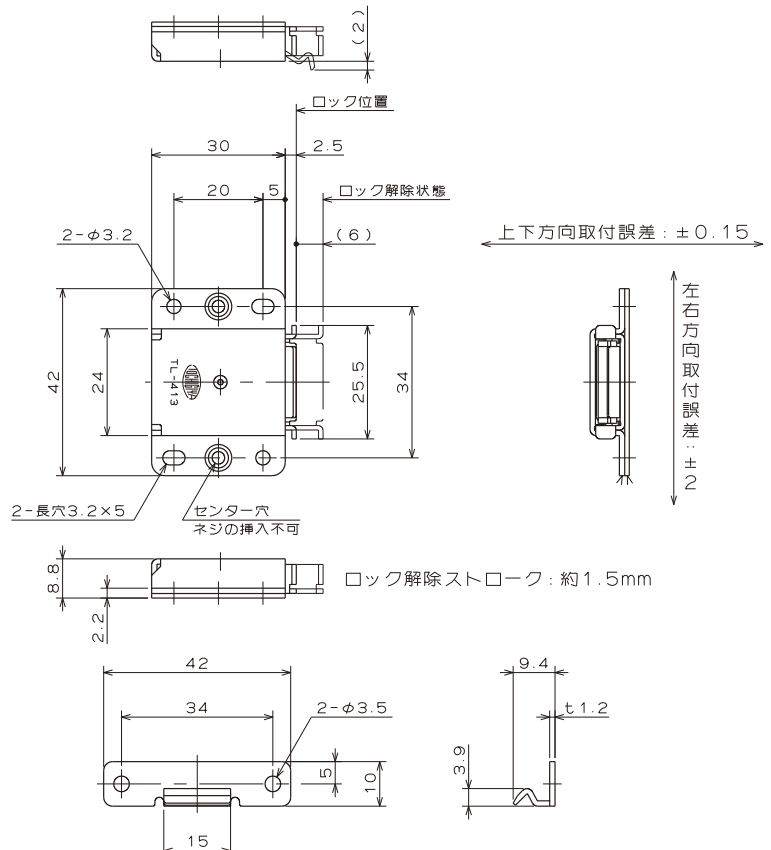
ラッチによりキーパーを挟み込むタイプの金属製キャッチです。ロックを解除すると扉を押し出すので、ツマミや取手を使わずに扉を開けられます。金属製のため保持力が高く、高温環境での使用も可能です。

■ 用途

工作機械・照明機器等、
常時高温環境下になる箇所

■ 仕様

保持力：約 40N (4.1kgf)
使用温度範囲：5℃～ 100℃



シールドリングが水・油・空気等の漏れを防止します。

NEW

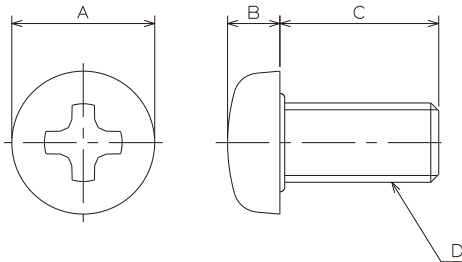
SUS

取扱品
PRODUCT

RoHS

TL-416

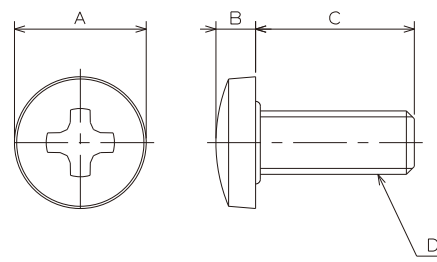
ステンレスシールビス (ナベ)



型番	A	B	C	D	自重 (g)
TL-416-M5-6	φ 9.0	3.5	6	M5	2.0
TL-416-M5-10			10		2.4
TL-416-M5-15			15		3.2
TL-416-M6-10	φ 10.5	4.1	10	M6	3.6
TL-416-M6-15			15		4.4
TL-416-M6-20			20		5.2

TL-417

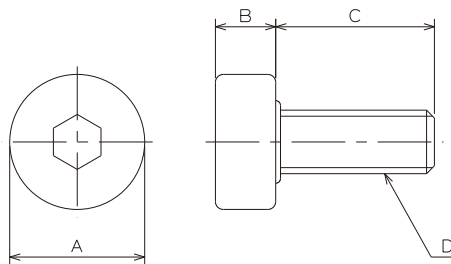
ステンレスシールビス (バンド)



型番	A	B	C	D	自重 (g)
TL-417-M3-6	φ 6.5	2.1	6	M3	0.6
TL-417-M3-10			10		0.8
TL-417-M3-15			15		1.0
TL-417-M4-6	φ 8.3	2.5	6	M4	1.1
TL-417-M4-10			10		1.5
TL-417-M4-15			15		1.8

TL-418

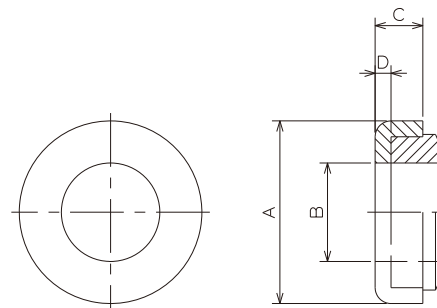
ステンレスシールビスキャップボルト



型番	A	B	C	D	自重 (g)
TL-418-M3-6	φ 5.5	2.3	6	M3	0.6
TL-418-M3-10			10		0.8
TL-418-M3-15			15		1.0
TL-418-M4-6	φ 7	3.2	6	M4	1.3
TL-418-M4-10			10		1.6
TL-418-M4-15			15		2.0
TL-418-M5-10	φ 8.5	3.8	10	M5	2.7
TL-418-M5-15			15		3.3
TL-418-M6-10			10		4.0
TL-418-M6-15	φ 10	4.3	15	M6	4.8
TL-418-M6-20			20		5.7
TL-418-M8-20			20		11.3
TL-418-M8-30	φ 13	5.5	30	M8	14.4
TL-418-M10-20			20		17.8
TL-418-M10-30	φ 16	6	30	M10	22.7

TL-421

ステンレスシール座金



型番	適用ねじ	A	B	C	D	自重 (g)
TL-421-M3	M3	φ 7.0	φ 3.2	2.2	0.5	0.3
TL-421-M4	M4	φ 8.0	φ 4.2	2.1	0.5	0.3
TL-421-M5	M5	φ 9.5	φ 5.2	2.7	0.8	0.6
TL-421-M6	M6	φ 11.5	φ 6.2	3.0	1.0	1.0
TL-421-M8	M8	φ 15.2	φ 8.2	3.2	1.0	1.8
TL-421-M10	M10	φ 18.0	φ 10.2	4.0	1.5	3.3



TL-416・417・418

主材質	主処理
SUSXM7	—
NBR	黒色

TL-421

主材質	主処理
SUS304	—
NBR	黒色

■ 特長

シールドリングが漏れを防止します。

■ 用途

計測器類・医療機器・食品機械类等

錠前のナット緩みを防止します。

TL-420

錠前用緩み止め平座金

NEW

SUS



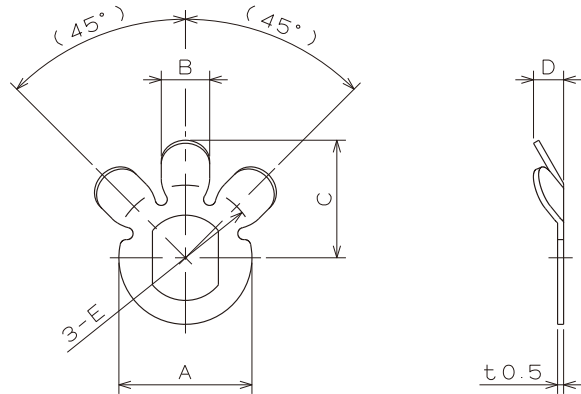
主材質	主処理
SECC	—
SUS304	—

■ 特長

錠を取り付ける際に使用することで、ナットの脱落を防止します。

■ 用途

各種錠前



型番	A	B	C	D	E
TL-420-M19	φ 22	6	(12.4)	(2)	(R12.5)
TL-420-M7	φ 11	4	(9.7)	(2.5)	(R6)
TL-420-M5	φ 8	3	(7.5)	(1.5)	(R5)
TL-420SUS-M19	φ 22	6	(12.4)	(2)	(R12.5)
TL-420SUS-M7	φ 11	4	(9.7)	(2.5)	(R6)
TL-420SUS-M5	φ 8	3	(7.5)	(1.5)	(R5)

TL-258・TL-259 のラッチの向きを 180° 変更しました。

TL-258-1R・2R

TL-259-1R・2R

ソレノイドラッチ

NEW



主材質	主処理
SPCC	3 価クロメート
SUS303	—

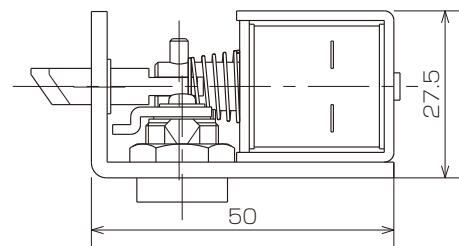
■ 特長

ソレノイドを組み込んだラッチユニットです。扉を閉じる時は、そのまま押し込むだけで OK、開ける時は、電源スイッチによる操作(ロックする場合は不可)で行えます。取付に応じてラッチの切欠き方向をお選びください。また、非常用として機械式錠も内蔵しています。

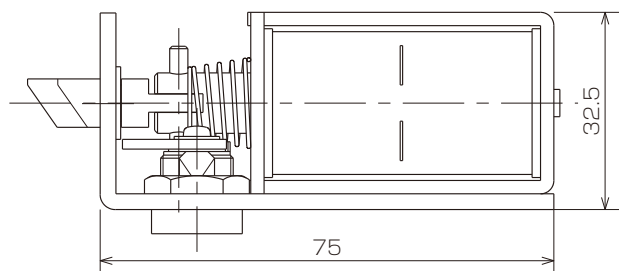
■ 用途

配電盤・分電盤・制御盤・ロッカー等

TL-258-1R



TL-259-1R



※その他の寸法は、総合カタログの TL-258・TL-259 をご参照ください。



2016年4月以降の 展示会出展スケジュール

名古屋 ものづくりワールド 2016

第1回名古屋機械要素技術展

総称 **名古屋 ものづくりワールド 2016**

第1回 **名古屋 機械要素技術展**

名古屋 機械要素技術展 (M-Tech 名古屋) は、軸受、ベアリング、ねじ、ばねなどの機械部品や、金属、樹脂に関する加工技術が一堂に出展する専門展です。東海地域をはじめとする中部地方の製造業の設計・開発、製造・生産技術部門のユーザーが来場し、出展企業と活発な商談を行います。

会 期：2016年4月19日(火)～21日(木)
会 場：ポートメッセなごや
主 催：リード エグジビション ジャパン株式会社

住宅設計・施工会社と直接相談できる住宅専門展示会

住宅ビジネスフェア 2016

住宅ビジネスフェア2016

住宅設備・建材、工務店支援、販売促進をはじめとする住宅関連企業が一堂に集まる住宅業界専門のビジネス商談会です。

会 期：2016年5月26日(木)・27日(金)
会 場：東京ビックサイト
主 催：住宅ビジネスフェア実行委員会

機械要素、加工技術を集めた日本最大の専門展

第20回東京機械要素技術展

総称 **日本 ものづくりワールド 2016**

第20回 **機械要素技術展**

機械要素技術展 (M-Tech) は、軸受、ベアリング、ねじ、ばねなどの機械要素や、金属、樹脂に関する加工技術を一堂に集めた専門技術展です。毎年、設計・開発、製造・生産技術部門を中心とした製造業ユーザーが多数来場し、出展企業と商談を行います。

会 期：2016年6月22日(水)～24日(金)
会 場：東京ビックサイト
主 催：リード エグジビション ジャパン株式会社

※入場券につきましては、最寄りの営業所までお気軽にお問い合わせください。



株式会社 栃木屋



本社 〒101-0047 東京都千代田区内神田2丁目11番1号
TEL 03-3254-2041 FAX 03-3251-1435

本社営業課	TEL 03-3254-2041	FAX 03-3251-1435
大阪営業所	TEL 06-6875-2041	FAX 06-6875-2250
名古屋営業所	TEL 052-705-1987	FAX 052-705-1980
東海営業所	TEL 053-473-6818	FAX 053-471-0290
多摩営業所	TEL 042-540-5711	FAX 042-540-5712
横浜営業所	TEL 046-259-8081	FAX 046-259-8083
北関東営業所	TEL 0285-38-8990	FAX 0285-31-0121
大森営業所	TEL 03-5471-7871	FAX 03-5471-7875

川口営業所	TEL 048-222-1000	FAX 048-222-6060
福岡営業所	TEL 092-473-2043	FAX 092-473-1985
長野営業所	TEL 026-269-7041	FAX 026-269-7042
リリエル事業部		
	TEL 03-3527-1677	FAX 03-3527-1676
海外営業部	TEL 048-228-3072	FAX 048-223-9555
技術面に関するお問い合わせはこちらへ		
技術部	TEL 048-228-3001	FAX 048-225-8091



株式会社栃木屋は2つの国際規格、「ISO9001」および「ISO14001」の認証を取得しております。



掲載商品は全てトチギヤ・グリーン調達ガイドに準じています。
トチギヤ・グリーンマークはRoHS指令に対応していることを示すマークです。

