

伝える。繋がる。をデザインする

情報便 とちのき

2019, New Year issue

No. 126

謹んで新春のお慶びを
申し上げます。

旧年度中は格別のご厚誼を賜り、
厚く御礼申し上げます。
お陰様で本年四月には、株式会社
改組いたしましたから七十周年という
節目の年を迎えることとなります。

当社の社是であります、
「気働き」の精神に立ち返り、
お客様との確実なコミュニケーションのもと
機構部品供給のプラットフォームとして、
あらゆる産業のモノ・コトづくり
に貢献できるよう更なる挑戦をして参る
所存でございます。

本年も変わらぬお引立ての程
よろしくお願いたします。
皆様のご多幸を心よりお祈り申し上げます。

平成三十一年 元旦
株式会社 栃木屋
代表取締役 栃木 一夫



撮影：栃木 連子



「情報便とちのき」は技術開発情報だけでなく、グローバルな時代において自社製品の安全保障における品質管理、また環境問題に関わる社会貢献など未来に繋がるカタチを作り上げ、そして伝えていきます。

信頼で積み上げた技術力を社会貢献へ

昭和12年より機構部品の製作・販売に携わり、お客様をはじめお取引先様との確実なコミュニケーションを大切に、ここまでたどり着く事ができました。その間に培った技術力は住宅設備専門の「LILIEL」をはじめ、あらゆる産業のお役立ちへ日々邁進することで栃木屋は更なる社会への貢献を目指します。

TOCHIGIYA mechanism element lineup

LD-0039・LD-0040・LD-0045

エスト
EST ロック



世界最薄 10mm 幅の電気錠

主材質	主処理
ABS (ガラス入り)	黒色

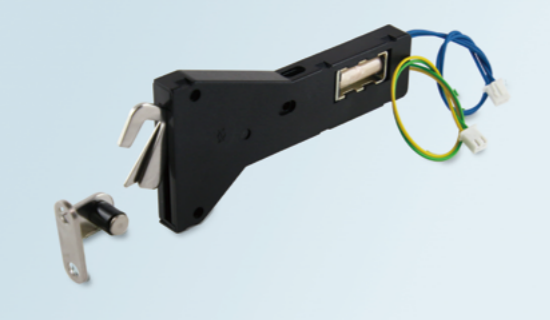
■ 特長

扉を施錠する電気式の錠です。扉を押し込むことにより扉をロックし、電氣的通電によりロックが解除します。

LD-0039



LD-0040



動作説明は
こちらから



LD-0045



TL-415L・R

オープンチェッカー



ひと目で分かる色で確認可能な視覚チェッカー

主材質	主処理
POM	アイボリー

■ 特長

扉(引出し)の開扉履歴を、色調の切り替えで管理するインジケータです。従来の封印具は消耗品でしたが、本品は機械式のため繰り返し使用することができます。



TL-432

プッシュソレノイドラッチ (温度上昇軽減仕様)

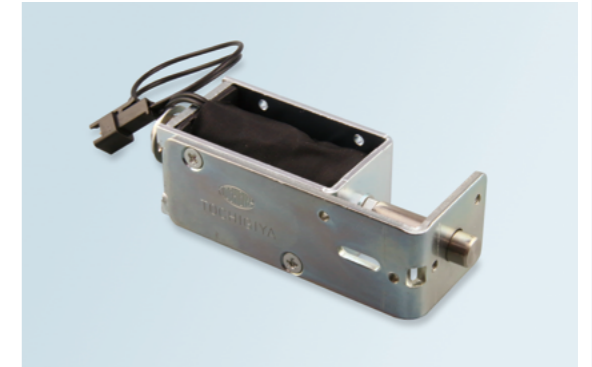


発熱量の少ないプッシュ式ソレノイドラッチ

主材質	主処理
SPCC	3価クロメート

■ 特長

プッシュソレノイドを組み込んだラッチユニットです。通電によりラッチが飛び出します。連続通電時の温度上昇が少ないため、ラッチ周囲の熱対策が簡素化可能です。ソレノイドはコネクタ付きのリード線となっており、配線が容易に行えます。



TL-405

フローティングナット (ナット保持型)



縦使いでもナットが固定されます

主材質	主処理
SUS304	パレル研磨

■ 特長

角ナットが可動するので、組立時に多少の中心ズレがある場合でも使用できます。なお、角ナットはナットホルダーの保持力で仮固定されている為、縦使い時にも自重で動くことはありません。



TL-433

プッシュロック



ツマミは取手の代わりとして使用可能

主材質	主処理
ZDC/PBT (ガラス入り)	Cr/黒色

■ 特長

ツマミを押し込むことで施錠操作を行うことが出来る簡易錠前です。外力で不用意に回転しにくい構造です。



栃木屋のカスタムメイド

- ▶お客様との共同開発をモットーとしています
- ▶小ロットのご注文にも対応いたします
- ▶効果的な機能もご提案できます
- ▶デザイン、ディテール、品質に自信を持っています

カスタムメイドのサービス内容は、既存製品をベースとしてカスタムしていく【標準品のセミオーダー】と、取り付け用途に合わせて新規に設計・開発をおこなう【特注品のフルオーダー】がございます。

TOCHIGIYA 栃木屋 オンラインショップ

新機能選定ツール始めました!!

部品選びを簡単サポート
選定ツール

2018年6月より「栃木屋 選定ツール」を始めました。蝶番・フリーストップヒンジ・ガススプリングを商品選定する際に、必要事項を入力するだけで推奨する商品がリストアップされるアプリケーションでございます。選定された商品リストから商品購入やCADデータの入手も可能になっております。



「栃木屋 選定ツール」は使用条件(扉や蓋の寸法や重量)を入力すると、適切な「栃木屋」商品が選定できます。

1 January						
日	月	火	水	木	金	土
		1	2	3	4	5
6	7	8	9	10	11	12
13	14	15	16	17	18	19
20	21	22	23	24	25	26
27	28	29	30	31		

2 February						
日	月	火	水	木	金	土
					1	2
3	4	5	6	7	8	9
10	11	12	13	14	15	16
17	18	19	20	21	22	23
24	25	26	27	28		

3 March						
日	月	火	水	木	金	土
					1	2
3	4	5	6	7	8	9
10	11	12	13	14	15	16
17	18	19	20	21	22	23
24	25	26	27	28	29	30

4 April						
日	月	火	水	木	金	土
	1	2	3	4	5	6
7	8	9	10	11	12	13
14	15	16	17	18	19	20
21	22	23	24	25	26	27
28	29	30				

5 May						
日	月	火	水	木	金	土
			1	2	3	4
5	6	7	8	9	10	11
12	13	14	15	16	17	18
19	20	21	22	23	24	25
26	27	28	29	30	31	

6 June						
日	月	火	水	木	金	土
						1
2	3	4	5	6	7	8
9	10	11	12	13	14	15
16	17	18	19	20	21	22
23	24	25	26	27	28	29

7 July						
日	月	火	水	木	金	土
	1	2	3	4	5	6
7	8	9	10	11	12	13
14	15	16	17	18	19	20
21	22	23	24	25	26	27
28	29	30	31			

8 August						
日	月	火	水	木	金	土
				1	2	3
4	5	6	7	8	9	10
11	12	13	14	15	16	17
18	19	20	21	22	23	24
25	26	27	28	29	30	31

9 September						
日	月	火	水	木	金	土
1	2	3	4	5	6	7
8	9	10	11	12	13	14
15	16	17	18	19	20	21
22	23	24	25	26	27	28
29	30					

10 October						
日	月	火	水	木	金	土
		1	2	3	4	5
6	7	8	9	10	11	12
13	14	15	16	17	18	19
20	21	22	23	24	25	26
27	28	29	30	31		

11 November						
日	月	火	水	木	金	土
					1	2
3	4	5	6	7	8	9
10	11	12	13	14	15	16
17	18	19	20	21	22	23
24	25	26	27	28	29	30

12 December						
日	月	火	水	木	金	土
1	2	3	4	5	6	7
8	9	10	11	12	13	14
15	16	17	18	19	20	21
22	23	24	25	26	27	28
29	30	31				

※祝日法の改正などにより、祝日・休日あるいは名称・行事などが一部変更になる場合があります。

夏季休業 8/13,14,15,16
年末年始休業 12/28~1/5

2019年1月以降の 展示会出展スケジュール

日本 ものづくり ワールド 2019

第23回 **機械要素技術展 M-Tech**

会 期：2019年2月6日(水)～8日(金)

会 場：東京ビッグサイト

主 催：リード エグジビション ジャパン 株式会社

名古屋 ものづくり ワールド 2019

第4回 **名古屋 機械要素技術展 M-Tech**

会 期：2019年4月17日(水)～19日(金)

会 場：ポートメッセなごや

主 催：リード エグジビション ジャパン 株式会社

関西 ものづくり ワールド 2019

第22回 **関西 機械要素技術展 M-Tech**

会 期：2019年10月2日(水)～4日(金)

会 場：インテックス大阪

主 催：リード エグジビション ジャパン 株式会社

※入場券につきましては、最寄りの営業所までお気軽にお問い合わせください。



株式会社 **栃木屋**



本社 〒101-0047 東京都千代田区内神田2丁目11番1号
TEL 03-3254-2041 FAX 03-3251-1435

本社営業課 TEL 03-3254-2041 FAX 03-3251-1435
大阪営業所 TEL 06-6875-2041 FAX 06-6875-2250
名古屋営業所 TEL 052-705-1987 FAX 052-705-1980
東海営業所 TEL 053-473-6818 FAX 053-471-0290
多摩営業所 TEL 042-540-5711 FAX 042-540-5712
横浜営業所 TEL 046-259-8081 FAX 046-259-8083
北関東営業所 TEL 0285-38-8990 FAX 0285-31-0121
大森営業所 TEL 03-5471-7871 FAX 03-5471-7875

川口営業所 TEL 048-222-1000 FAX 048-222-6060
福岡営業所 TEL 092-473-2043 FAX 092-473-1985
長野営業所 TEL 026-269-7041 FAX 026-269-7042
リリエル事業部 TEL 03-3527-1677 FAX 03-3527-1676
海外営業課 TEL 048-228-3072 FAX 048-223-9555
技術面に関するお問い合わせはこちらへ
技術部 TEL 048-228-3001 FAX 048-225-8091



株式会社栃木屋は2つの国際規格、「ISO9001」および「ISO14001」の認証を取得しております。



掲載商品は全てトチギヤ・グリーン調達ガイドに準じています。
トチギヤ・グリーンマークはRoHS指令に対応していることを示すマークです。

