

伝える。繋がる。をデザインする

情報便

2019, Spring

No.127

とちのき

## フリーストップヒンジの進化



### TH-174 フリーストップヒンジ (バックラッシュレス型)

トルク弱範囲を設け、バックラッシュ  
(操作方向に対する逆回転方向への戻り)  
を軽減させました。



### THA-469 樹脂掘込取手

SEMI 規格  
S8-0218 セクション 6.9.1 適合品



NEW!

仙台営業所 開設しました。

詳しくは裏面へ

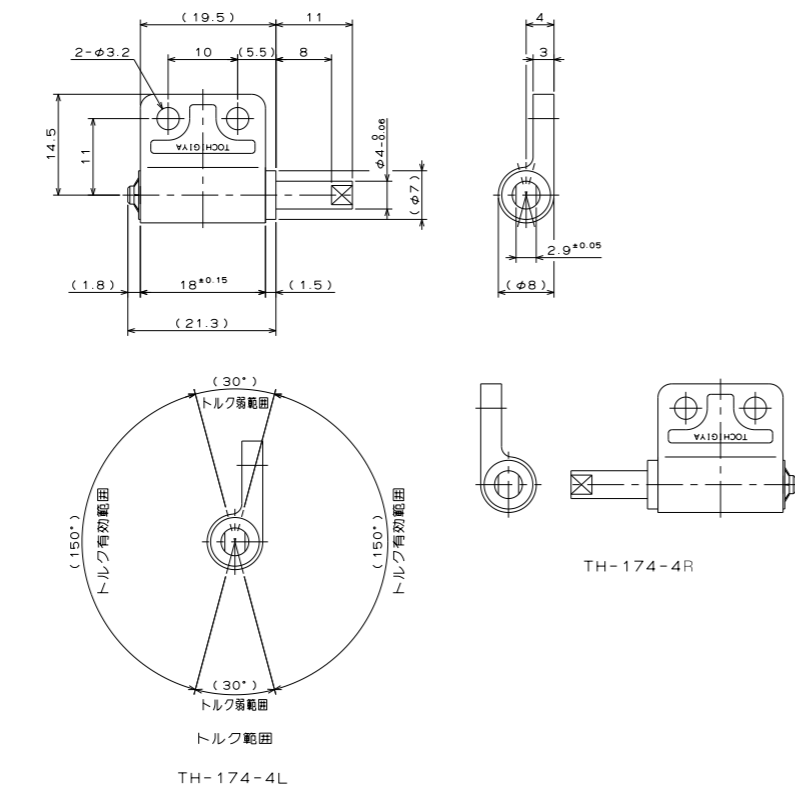


「情報便とちのき」は技術開発情報だけでなく、グローバルな時代において自社製品の安全保障における品質管理、また環境問題に関わる社会貢献など未来に繋がるカタチを作り上げ、そして伝えていきます。

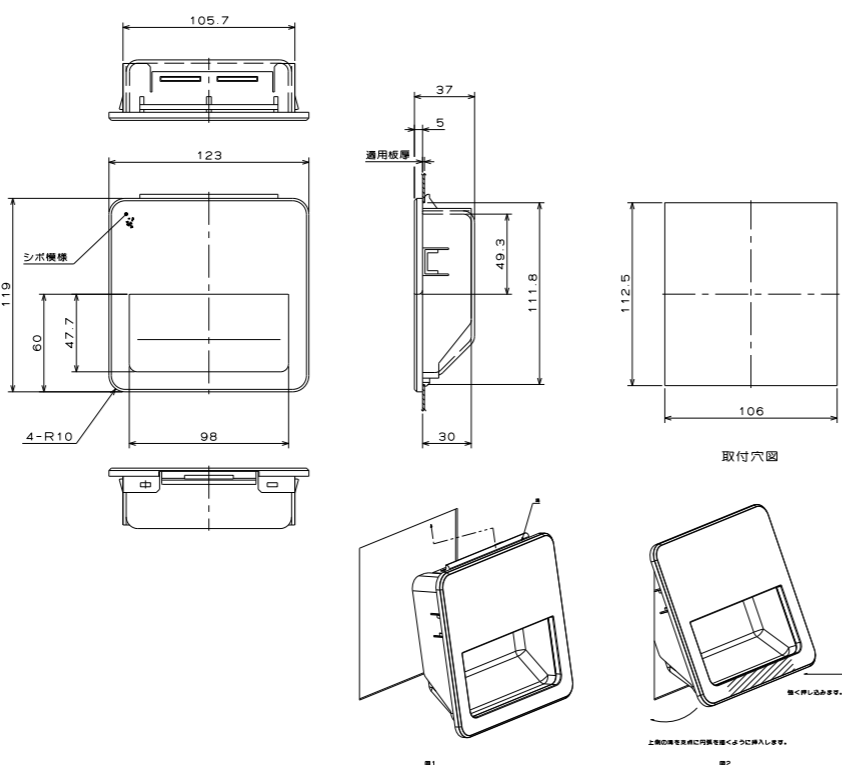




フリーストップヒンジ特有のバックラッシュを軽減  
**TH-174-4R・TH-174-4L** **NEW** **RoHS2**  
 フリーストップヒンジ (バックラッシュレス型)



ワンタッチで簡単取り付け しかも強い!!  
**THA-469** **SEMI** **NEW** **RoHS2**  
 樹脂掘込取手 (SEMI 規格 : 0218 適合品)



TH-174-4R TH-174-4L THA-469

主材質 POM 主処理 黒色

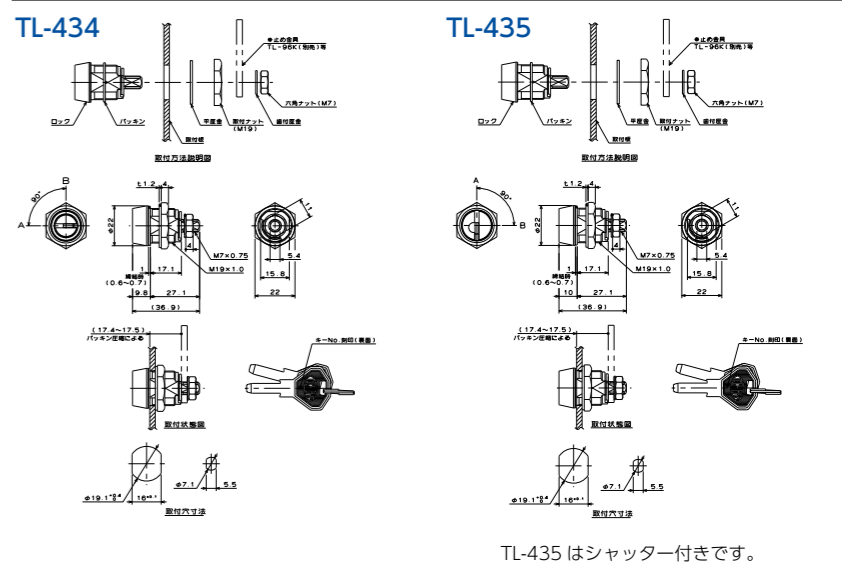
開発中

■ 特長  
 任意の角度で静止できるヒンジです。トルク弱範囲を設け、フリーストップヒンジ特有のバックラッシュ (操作方向に対する逆方向への戻り) を軽減させました。

■ 仕様  
 設定トルク値 :  $0.26 \pm 0.1 \text{ N} \cdot \text{m}$  ( $2.7 \pm 1 \text{ kgf} \cdot \text{cm}$ ) (常温)  
 取付方向 : シャフト水平状態  
 ※本品は開発中商品につき、仕様変更の予定がございます。



屋外でも安心して使える防水型  
**TL-434・435** **NEW** **RoHS2**  
 防水シリンダー錠

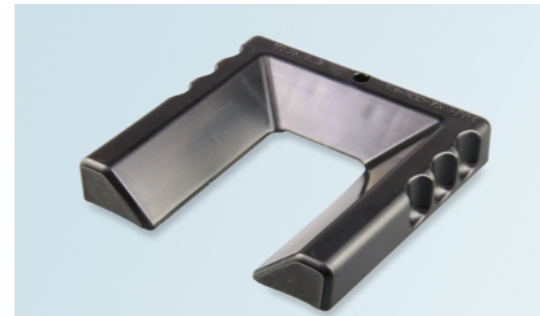


TL-434 TL-435

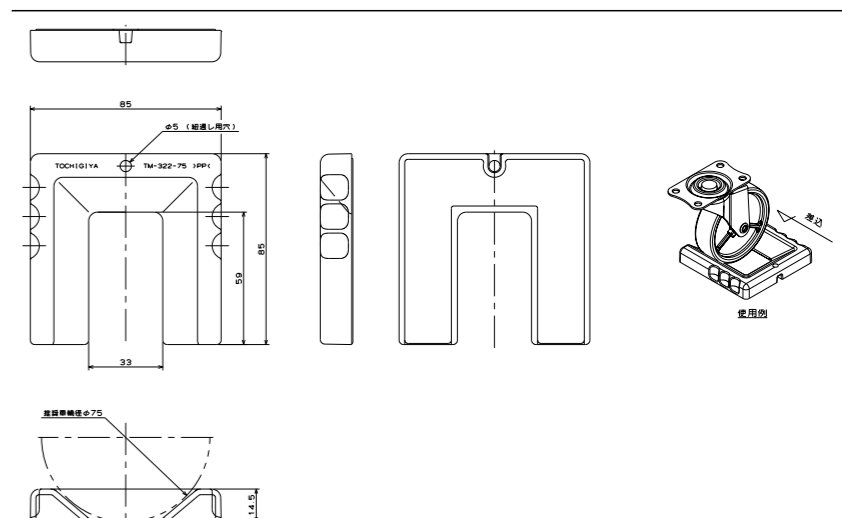
主材質 C3604 主処理 MBCr

■ 特長  
 防水型のシリンダー錠です。

■ 仕様  
 キーの抜差しは A 点でのみ可能。(1 点抜き)  
 適合板厚 :  $t0.5 \sim 8.0$   
 本品は [IP × 6] レベル (TL-435 は [IP × 5] レベル) の筐体を使用可能な防水性を有する\*。  
 ※但し、上記締付け推奨トルク及び取付穴にて筐体に取り付けた場合。



グリップカの優れたエラストマー樹脂で滑り止め効果 UP  
**TM-322-75-B-B** **NEW** **RoHS2**  
 キャスターホルダー



TM-322-75-B-B

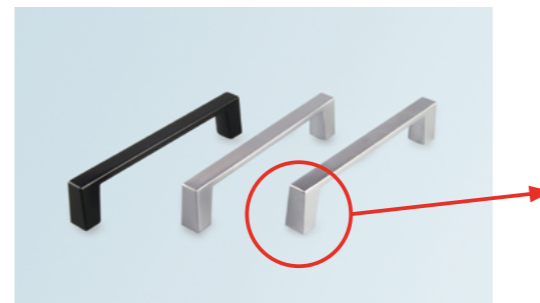
主材質 PP 主処理 黒色

新しく黒色が登場しました。

■ 特長  
 床面側にエラストマー樹脂を付加したキャスター止めです。P タイル等で高い滑り止め効果を発揮します。

■ 仕様  
 適用車輪径 :  $\phi 75$

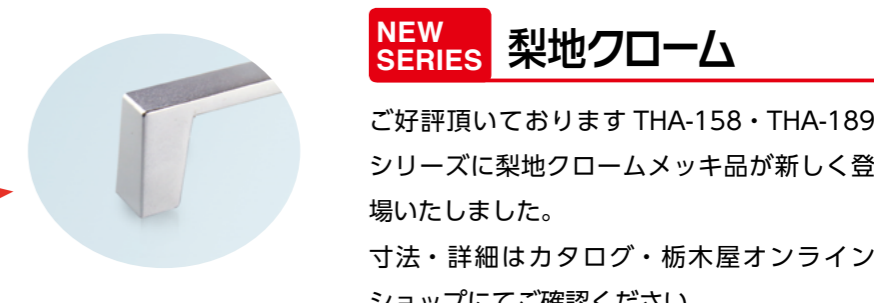
**THA-158S** **NEW** **RoHS2**  
 ケーシング取手



THA-158S

主材質 黒色

**THA-189S** **NEW** **RoHS2**  
 角型取手



THA-189S

主材質 黒色

**NEW SERIES** 梨地クローム

ご好評頂いております THA-158・THA-189 シリーズに梨地クロームメッキ品が新しく登場いたしました。  
 寸法・詳細はカタログ・栃木屋オンラインショップにてご確認ください。

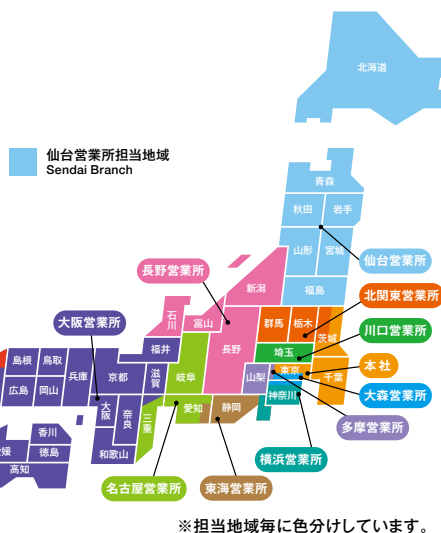
# 仙台営業所



住所 〒 980-0802  
宮城県仙台市青葉区二日町 13-18  
ステーションプラザビル 804 号室  
電話 022-797-5854  
FAX 022-797-5864

全国ネットワークで  
迅速にきめ細やかな対応をいたします  
Rapid and finely tuned responses by National Network

- 本社担当地域  
Tokyo Head Office
- 大阪営業所担当地域  
Osaka Branch
- 名古屋営業所担当地域  
Nagoya Branch
- 東海営業所担当地域  
Tokai Branch
- 多摩営業所担当地域  
Tama Branch
- 横浜営業所担当地域  
Yokohama Branch
- 北関東営業所担当地域  
Kita-Kanto Branch
- 大森営業所担当地域  
Omori Branch
- 川口営業所担当地域  
Kawaguchi Branch
- 福岡営業所担当地域  
Fukuoka Branch
- 長野営業所担当地域  
Nagano Branch



## 2019年4月以降の 展示会出展スケジュール

関西 ものづくり ワールド 2019

第22回 **関西 機械要素技術展 M-Tech**  
KANSAI

会期：2019年10月2日（水）～4日（金）  
会場：インテックス大阪  
主催：リード エグジビション ジャパン 株式会社

本展示会は、軸受、ベアリング、ねじ、ばねなどの機械部品や金属、樹脂に関する加工技術を一堂に集めた日本最大級の専門技術展です。

この機会に製品をふれていただきご意見・ご要望をお聞かせください。

※入場券につきましては、最寄りの営業所までお気軽にお問い合わせください。



株式会社 **栃木屋**

本社 〒101-0047 東京都千代田区内神田2丁目11番1号  
TEL 03-3254-2041 FAX 03-3251-1435



仙台営業所	TEL 022-797-5854	FAX 022-797-5864
北関東営業所	TEL 0285-38-8990	FAX 0285-31-0121
長野営業所	TEL 026-269-7041	FAX 026-269-7042
川口営業所	TEL 048-222-1000	FAX 048-222-6060
多摩営業所	TEL 042-540-5711	FAX 042-540-5712
大森営業所	TEL 03-5471-7871	FAX 03-5471-7875
横浜営業所	TEL 046-259-8081	FAX 046-259-8083
東海営業所	TEL 053-473-6818	FAX 053-471-0290

名古屋営業所	TEL 052-705-1987	FAX 052-705-1980
大阪営業所	TEL 06-6875-2041	FAX 06-6875-2250
福岡営業所	TEL 092-473-2043	FAX 092-473-1985
リリエル事業部	TEL 03-3527-1677	FAX 03-3527-1676
海外営業課	TEL 048-228-3072	FAX 048-223-9555

技術面に関するお問い合わせはこちらへ  
技術部 TEL 048-228-3001 FAX 048-225-8091



株式会社栃木屋は2つの国際規格、「ISO9001」および「ISO14001」の認証を取得しております。

