

伝える。繋がる。をデザインする

# 情報便 とちのき

2020, New Year issue

No. 129

謹んで新春のお慶びを  
申し上げます。

旧年度中は格別のご厚誼を賜り、厚く御礼申し上げます。

昨年は、株式会社へ改組いたしましたから七十周年という節目を迎え「仙台営業所」を開設いたしました。

また、一部「オフィスのフリーアドレス化」を実施し、

働き方を見直すなど新たな視点での業務改革にも

取り組んでおります。

当社の社是であります、

「気働き」の精神を付加価値として、

お客様との確実なコミュニケーションのもと

あらゆる産業のモノ・コトづくりに貢献できるよう

更なる挑戦をして参る所存でございます。

本年も変わらぬお引立ての程よろしくお願いいたします。

皆様のご多幸を心よりお祈り申し上げます。

令和二年 元旦

株式会社 栃木屋

代表取締役 栃木 一夫

撮影者：渡邊 眞一



「情報便とちのき」は技術開発情報だけでなく、グローバルな時代において自社製品の安全保障における品質管理、また環境問題に関わる社会貢献など未来に繋がるカタチを作り上げ、そして伝えていきます。

# 信頼で積み上げた技術力を社会貢献へ

昭和12年より機構部品の製作・販売に携わり、お客様をはじめお取引先様との確実なコミュニケーションを大切にして、ここまでたどり着く事ができました。その間に培った技術力は住宅設備専門の「LILIEL」をはじめ、あらゆる産業のお役立ちへ日々邁進することで栃木屋は更なる社会への貢献を目指します。

## TOCHIGIYA mechanism element lineup

### TH-174-4R・TH-174-4L

#### フリーストップヒンジ（バックラッシュレス型）



フリーストップヒンジ特有のバックラッシュを軽減

主材質 POM 主処理 黒色

#### ■ 特長

任意の角度で静止できるヒンジです。  
トルク弱範囲を設け、フリーストップヒンジ特有のバックラッシュ（操作方向に対する逆方向への戻り）を軽減させました。



### TH-175、TH-176

#### フリーストップヒンジ（低発塵型）



好きな角度で止められる低発塵型ヒンジ

主材質 SUS304 主処理 光沢バレル研磨

#### ■ 特長

任意の角度で静止できるヒンジです。  
テフロンワッシャーを追加して金属粉の発生を抑えました。

TH-175



TH-176



### THA-469

#### 樹脂掘込取手（SEMI規格：0218適合品）



ワンタッチで簡単取り付け しかも強い!!

主材質 ABS 主処理 アイボリー

#### ■ 特長

SEMI規格（指かけ型ハンドル4本指）に適合した樹脂製の掘込取手です。  
取り付けを省力できるはめ込み式です。  
パネル表面に出る部分を薄くしました。



### LD-0043（ソレノイドC-M）、LD-0044（ソレノイドE-MS）

#### ESTロック

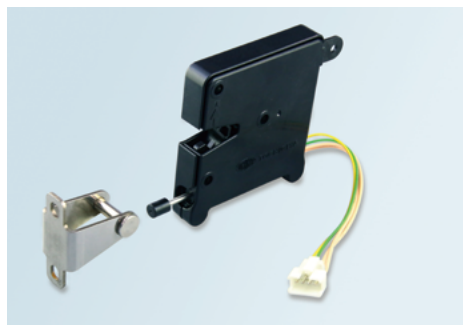


用途に合わせて特化した電気錠2タイプ

主材質 ABS 主処理 黒色

#### ■ 特長

LD-0043—防滴性能：[IP×3]相当  
水が掛かっても電氣的に影響が起きない構造です。  
LD-0044—衝撃吸収機能  
内部のダンパー部品により閉扉時の衝撃を軽減します。本品に防滴性能はございません。



### TL-434・435

#### 防水シリンダー錠



屋外でも安心して使える防水型

主材質 C3604 主処理 MBCr

#### ■ 特長

防水型のシリンダー錠です。



### TL-284N

#### つまみロック



つまみやすさ更にUP!

主材質 PBT/SWCH 主処理 黒色/3価クロメート

#### ■ 特長

スプリング内蔵により扉のガタツキが解消されます。  
指でつまみやすい形状です。更に、一目で止め金具の向きが分かります。



### TM-322-75-B-B

#### キャスターホルダー

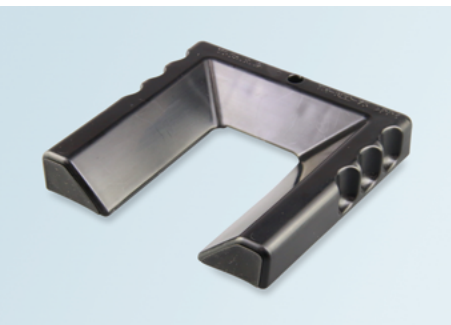


グリップカの優れたエラストマー樹脂で滑り止め効果UP

主材質 PP 主処理 黒色

#### ■ 特長

床面側にエラストマー樹脂を付加したキャスター止めです。Pタイル等で高い滑り止め効果を発揮します。



### NEW SERIES 梨地クローム

#### THA-158S

#### ケーシング取手



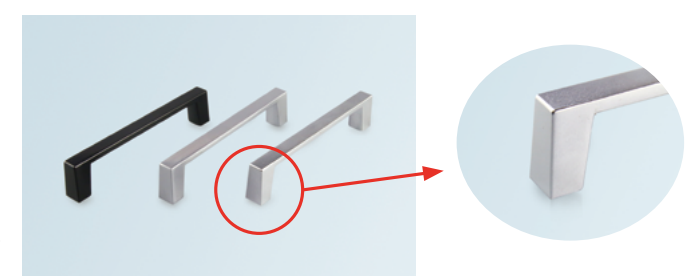
ご好評頂いておりますTHA-158・THA-189シリーズに梨地クロームメッキ品が新しく登場いたしました。

#### THA-189S

#### 角型取手



寸法・詳細はカタログ・栃木屋オンラインショップにてご確認ください。



THA-189S

## 栃木屋の カスタムメイド

- ▶お客様との共同開発をモットーとしています
- ▶小ロットのご注文にも対応いたします
- ▶効果的な機能もご提案できます
- ▶デザイン、ディテール、品質に自信を持っています

カスタムメイドのサービス内容は、既存製品をベースとしてカスタムしていく【標準品のセミオーダー】と、取り付け用途に合わせて新規に設計・開発をおこなう【特注品のフルオーダー】がございます。



1 January						
日	月	火	水	木	金	土
			1	2	3	4
5	6	7	8	9	10	11
12	13	14	15	16	17	18
19	20	21	22	23	24	25
26	27	28	29	30	31	

2 February						
日	月	火	水	木	金	土
						1
2	3	4	5	6	7	8
9	10	11	12	13	14	15
16	17	18	19	20	21	22
23	24	25	26	27	28	29

3 March						
日	月	火	水	木	金	土
1	2	3	4	5	6	7
8	9	10	11	12	13	14
15	16	17	18	19	20	21
22	23	24	25	26	27	28
29	30	31				

4 April						
日	月	火	水	木	金	土
			1	2	3	4
5	6	7	8	9	10	11
12	13	14	15	16	17	18
19	20	21	22	23	24	25
26	27	28	29	30		

5 May						
日	月	火	水	木	金	土
					1	2
3	4	5	6	7	8	9
10	11	12	13	14	15	16
17	18	19	20	21	22	23
24	25	26	27	28	29	30

6 June						
日	月	火	水	木	金	土
	1	2	3	4	5	6
7	8	9	10	11	12	13
14	15	16	17	18	19	20
21	22	23	24	25	26	27
28	29	30				

7 July						
日	月	火	水	木	金	土
			1	2	3	4
5	6	7	8	9	10	11
12	13	14	15	16	17	18
19	20	21	22	23	24	25
26	27	28	29	30	31	

8 August						
日	月	火	水	木	金	土
						1
2	3	4	5	6	7	8
9	10	11	12	13	14	15
16	17	18	19	20	21	22
23	24	25	26	27	28	29

夏季休業 8/11,12,13,14

9 September						
日	月	火	水	木	金	土
		1	2	3	4	5
6	7	8	9	10	11	12
13	14	15	16	17	18	19
20	21	22	23	24	25	26
27	28	29	30			

10 October						
日	月	火	水	木	金	土
				1	2	3
4	5	6	7	8	9	10
11	12	13	14	15	16	17
18	19	20	21	22	23	24
25	26	27	28	29	30	31

11 November						
日	月	火	水	木	金	土
1	2	3	4	5	6	7
8	9	10	11	12	13	14
15	16	17	18	19	20	21
22	23	24	25	26	27	28
29	30					

12 December						
日	月	火	水	木	金	土
		1	2	3	4	5
6	7	8	9	10	11	12
13	14	15	16	17	18	19
20	21	22	23	24	25	26
27	28	29	30	31		

年末年始休業 12/30~1/4

※祝日法の改正などにより、祝日・休日あるいは名称・行事などが一部変更になる場合があります。

## 2020年1月以降の 展示会出展スケジュール

日本 ものづくり ワールド 2020

第24回 **機械要素技術展 M-Tech**

会 期：2020年2月26日(水)～28日(金)

会 場：幕張メッセ

主 催：リード エグジビション ジャパン 株式会社

名古屋 ものづくり ワールド 2020

第5回 **名古屋 機械要素技術展 M-Tech**

会 期：2020年4月15日(水)～17日(金)

会 場：ポートメッセなごや

主 催：リード エグジビション ジャパン 株式会社

関西 ものづくり ワールド 2020

第23回 **関西 機械要素技術展 M-Tech**

会 期：2020年10月7日(水)～9日(金)

会 場：インテックス大阪

主 催：リード エグジビション ジャパン 株式会社

※入場券につきましては、最寄りの営業所までお気軽にお問い合わせください。



株式会社 **栃木屋**

本社 〒101-0047 東京都千代田区内神田2丁目11番1号

TEL 03-3254-2041 FAX 03-3251-1435



仙台営業所 TEL 022-797-5854 FAX 022-797-5864  
 北関東営業所 TEL 0285-38-8990 FAX 0285-31-0121  
 長野営業所 TEL 026-269-7041 FAX 026-269-7042  
 川口営業所 TEL 048-222-1000 FAX 048-222-6060  
 多摩営業所 TEL 042-540-5711 FAX 042-540-5712  
 大森営業所 TEL 03-5471-7871 FAX 03-5471-7875  
 横浜営業所 TEL 046-259-8081 FAX 046-259-8083  
 東海営業所 TEL 053-473-6818 FAX 053-471-0290

名古屋営業所 TEL 052-705-1987 FAX 052-705-1980  
 大阪営業所 TEL 06-6875-2041 FAX 06-6875-2250  
 福岡営業所 TEL 092-473-2043 FAX 092-473-1985  
 リリエル事業部 TEL 03-3527-1677 FAX 03-3527-1676  
 海外営業課 TEL 048-228-3072 FAX 048-223-9555

技術面に関するお問い合わせはこちらへ  
 技術部 TEL 048-228-3001 FAX 048-225-8091



株式会社栃木屋は2つの国際規格、「ISO9001」および「ISO14001」の認証を取得しております。

