

伝える。繋がる。をデザインする

情報便

とちのき

2025, New Year issue

No.134

謹んで新春のお慶びを

申し上げます

謹んで新春のお慶びを申し上げます。

旧年度中は格別のご厚誼を賜り、厚く御礼申し上げます。

昨年は元日の能登半島地震に始まり、猛暑日が過去最多を記録するなど自然の猛威を改めて認識する年でした。一方で生成AI（人工知能）の進化が急激に進むなどテクノロジーの世界においても変化への対応を迫られています。当社におきましてもサプライチェーンの強化やサイバーセキュリティの強化などBCP対策の見直しを行いました。

新製品に関しましては、本年は人手不足をテーマに、製造における静電対策のサポートにつながる導電製品や宅配の再配達問題改善に貢献できる宅配錠シリーズなどをリリースしてまいります。

ウェブ市場におきましては、ECサイトのスタッフレビューの内容も充実してまいりました。お客様の商品選定の一助になればと考えております。

本年も栃木屋は、機構部品の分野で社会課題解決に寄与できるようさらなるチャレンジを行ってまいります。

本年も変わらぬお引立ての程よろしくお願いいたします。皆様のご健康とご多幸を心よりお祈り申し上げます。

令和七年 元旦

株式会社 栃木屋

代表取締役 栃木 一夫

撮影者：情報システム課 井指 英人



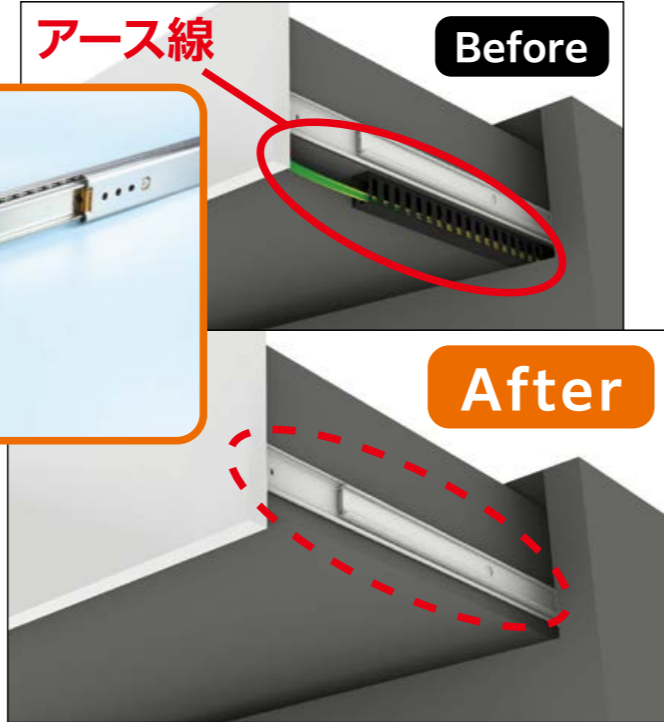
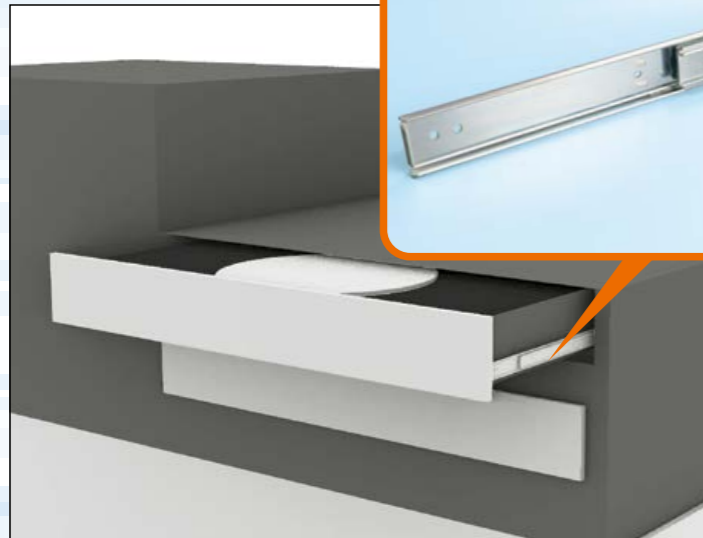
「情報便とちのき」は技術開発情報だけでなく、グローバルな時代において自社製品の安全保障における品質管理、また環境問題に関わる社会貢献など未来に繋がるカタチを作り上げ、そして伝えていきます。



抵抗値  
0.1Ω以下を実現

スライドレール(導電仕様)

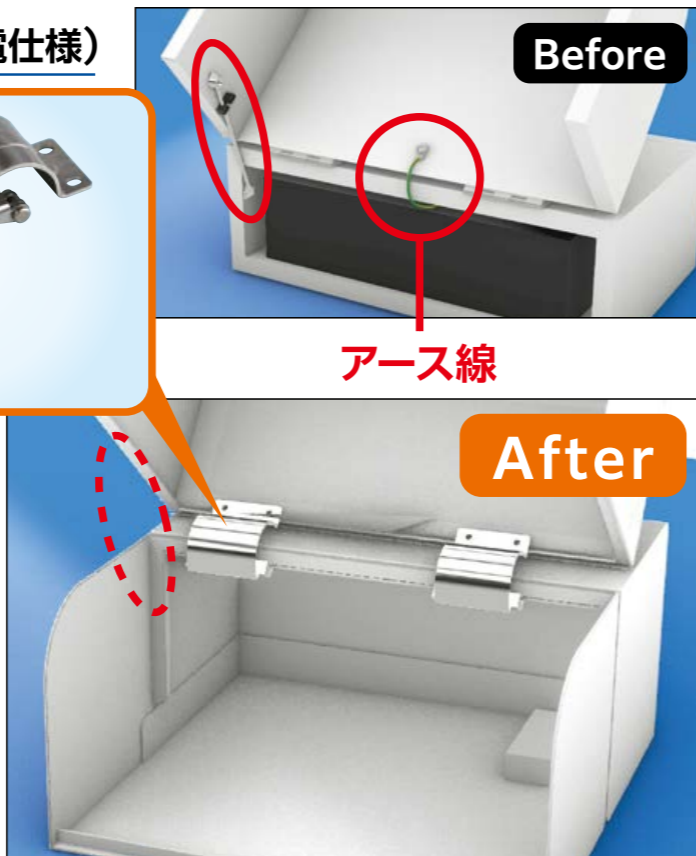
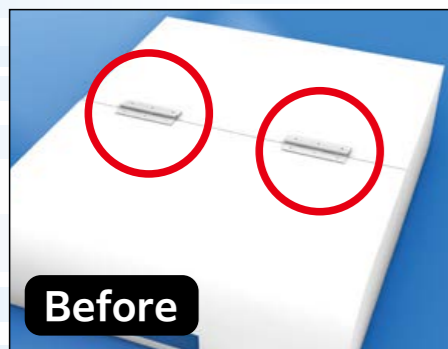
TM-378E-22



アース配線の設計思案・取付作業の工数削減に期待!  
断線等の課題を解決し見た目もスマートに!

隠しフリーストップピンジ(導電仕様)

TH-190Eシリーズ



※アースの目的によってはご期待の効果が得られない可能性もございます。対策におかれましては実装でのご検証でご判断ください。

進化する宅配錠。機能も安全も、これ一つ。

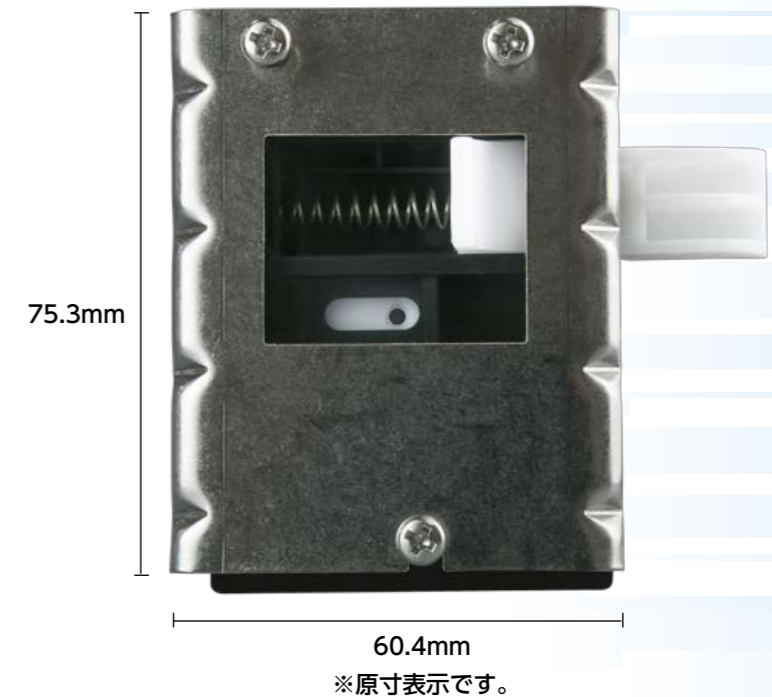
製品仕様

- 左取付、右吊り製品
  - 取付穴:ロッカー規格共通  
W53.2mm、H74.2mm
  - ディンプルキー仕様の鍵違い300通り
  - 添付シールで鍵番号の管理可能
  - 体裁面はシボ加工
  - ハンドルラッチ、ロックの一体型
  - 樹脂インジケーター
  - レバー操作で施錠
- ブラケット取付式  
0.8~1.6t 対応可能
  - 非常解錠機能付き
  - 1点抜き仕様



- リリース予定アタッチメント
- 防水カバー
- 前入れ、後出し対応品

開発中



**1** January

日	月	火	水	木	金	土
			1	2	3	4
5	6	7	8	9	10	11
12	13	14	15	16	17	18
19	20	21	22	23	24	25
26	27	28	29	30	31	

**2** February

日	月	火	水	木	金	土
						1
2	3	4	5	6	7	8
9	10	11	12	13	14	15
16	17	18	19	20	21	22
23	24	25	26	27	28	

**3** March

日	月	火	水	木	金	土
						1
2	3	4	5	6	7	8
9	10	11	12	13	14	15
16	17	18	19	20	21	22
23	24	25	26	27	28	29
<del>30</del>	<del>31</del>					

**4** April

日	月	火	水	木	金	土
		1	2	3	4	5
6	7	8	9	10	11	12
13	14	15	16	17	18	19
20	21	22	23	24	25	26
27	28	29	30			

**5** May

日	月	火	水	木	金	土
				1	2	3
4	5	6	7	8	9	10
11	12	13	14	15	16	17
18	19	20	21	22	23	24
25	26	27	28	29	30	31

**6** June

日	月	火	水	木	金	土
1	2	3	4	5	6	7
8	9	10	11	12	13	14
15	16	17	18	19	20	21
22	23	24	25	26	27	28
29	30					

**7** July

日	月	火	水	木	金	土
		1	2	3	4	5
6	7	8	9	10	11	12
13	14	15	16	17	18	19
20	21	22	23	24	25	26
27	28	29	30	31		

**8** August

日	月	火	水	木	金	土
					1	2
3	4	5	6	7	8	9
10	11	12	13	14	15	16
17	18	19	20	21	22	23
<del>24</del>	<del>31</del>	25	26	27	28	29
		30				

**9** September

日	月	火	水	木	金	土
	1	2	3	4	5	6
7	8	9	10	11	12	13
14	15	16	17	18	19	20
21	22	23	24	25	26	27
28	29	30				

**10** October

日	月	火	水	木	金	土
			1	2	3	4
5	6	7	8	9	10	11
12	13	14	15	16	17	18
19	20	21	22	23	24	25
26	27	28	29	30	31	

**11** November

日	月	火	水	木	金	土
						1
2	3	4	5	6	7	8
9	10	11	12	13	14	15
16	17	18	19	20	21	22
<del>23</del>	<del>30</del>	24	25	26	27	28
		29				

**12** December

日	月	火	水	木	金	土
	1	2	3	4	5	6
7	8	9	10	11	12	13
14	15	16	17	18	19	20
21	22	23	24	25	26	27
28	29	30	31			

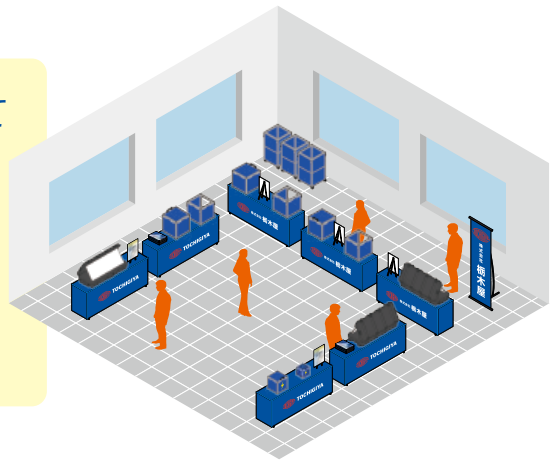
※祝日法の改正などにより、祝日・休日あるいは名称・行事などが一部変更になる場合があります。

夏季休業 8/12,13,14,15

年末年始休業 12/29~1/4

## 個別展示会のご案内

お客様の会議室やロビー等のスペースをお借りして  
業界にマッチした商品、一押し商品を中心に  
実装ボックスやパネル等を展示いたします。  
詳細や開催のご希望がございましたら、最寄りの  
営業所または担当者へお問い合わせください。



株式会社 栃木屋



本社 〒101-0047 東京都千代田区内神田2丁目11番1号  
TEL 03-3254-2041 FAX 03-3251-1435

- 仙台営業所 TEL 022-797-5854 FAX 022-797-5864
- 北関東営業所 TEL 0285-38-8990 FAX 0285-31-0121
- 長野営業所 TEL 026-269-7041 FAX 026-269-7042
- 川口営業所 TEL 048-222-1000 FAX 048-222-6060
- 多摩営業所 TEL 042-540-5711 FAX 042-540-5712
- 横浜営業所 TEL 048-229-2056 FAX 048-229-2057
- 東海営業所 TEL 053-473-6818 FAX 053-471-0290

- 名古屋営業所 TEL 052-705-1987 FAX 052-705-1980
- 大阪営業所 TEL 06-6875-2041 FAX 06-6875-2250
- 福岡営業所 TEL 092-504-9100 FAX 092-504-9133
- リリエル事業部 TEL 03-3527-1677 FAX 03-3527-1676
- 海外営業課 TEL 048-228-3072 FAX 048-223-9555
- 技術面に関するお問い合わせはこちらへ  
技術部 TEL 048-228-3001 FAX 048-225-8091



株式会社栃木屋は2つの  
国際規格、「ISO9001」お  
よび「ISO14001」の認証  
を取得しております。

