

伝える。繋がる。をデザインする

情報便 とちのき

2026, New Year issue

No.135

謹んで新春のお慶びを

申し上げます

謹んで新春のお慶びを申し上げます。

旧年度中は格別のご厚誼を賜り、厚く御礼申し上げます。

昨年は日本初の女性首相が誕生し、日経平均株価が初の五万円台に突入するなど「勢い」のある明るい話題が多くありました。一方ガザの和平交渉に一定の進展は見られたものの米国の相互関税の発動などサプライチェーン領域において引き続き不安定な状況が続いています。

当社においては、「サプライチェーンソリューション部」を新たに創設いたしました。需給管理からお客様にお届けするラストワンマイルまで一元で管理できる体制を構築してまいります。

商品においては宅配錠が「キッズデザイン賞 東京都知事賞」と「グッドデザイン賞」を、導電性スライドレールが「2025年『超』モノづくり部品大賞」を受賞するなど幸先の良い年となりました。

また、本年も機構部品の分野で社会課題解決に寄与できるよう「勢い」を持ってチャレンジを行ってまいります。

本年も変わらぬお引立ての程よろしくお願いいたします。
皆様のご健康とご多幸を心よりお祈り申し上げます。

令和八年 元旦

株式会社 栃木屋

代表取締役 栃木 渉

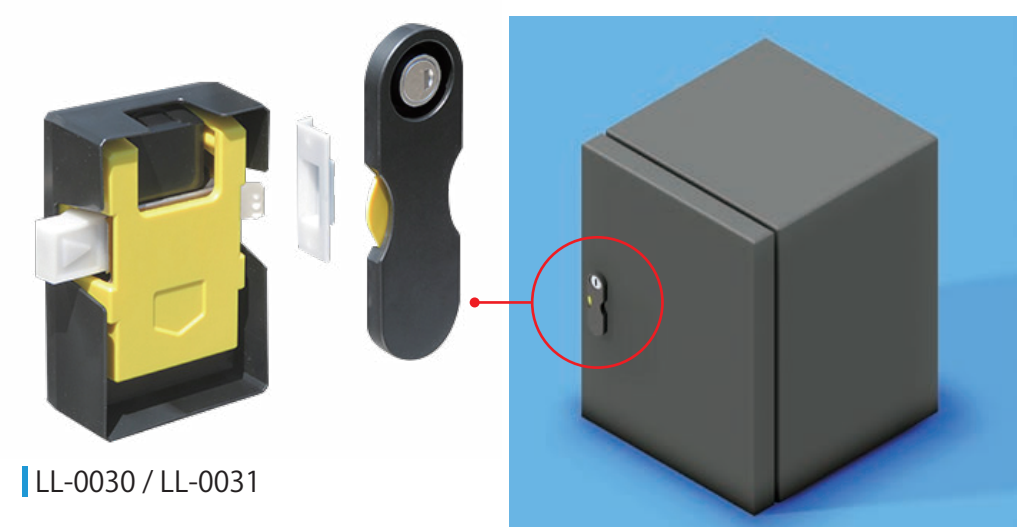
撮影者：福岡営業所 坂口 昌之



「情報便とちのき」は技術開発情報だけでなく、グローバルな時代において自社製品の安全保障における品質管理、また環境問題に関わる社会貢献など未来に繋がるカタチを作り上げ、そして伝えていきます。

宅配錠 施錠・解錠をひと目で確認 + 閉じ込め事故防止

■プッシュラッチユニット（宅配ボックス用錠前）



LL-0030 / LL-0031



グッドデザイン賞 受賞 キッズデザイン賞 東京都知事賞 受賞
抜き差ししやすいディンプル錠を採用し、耐候性に優れる樹脂製インジケータを備えた宅配錠です。閉じ込め事故を防ぐための押しやすい非常解錠ボタンを有しています。

Point

Before

After

インジケータ

ひと目で確認

Before

After

ワンプッシュ非常解錠

閉じ込め事故防止

※閉じ込め事故 イメージ図

■宅配錠（左取付 / 右取付）

鍵の向きを気にせず使えるディンプル錠を採用。ツマミ操作による扉の開閉構造でスムーズな操作が可能です。また、操作しやすい非常解錠機構を有しています。



LL-0021/LL-0022



導電製品 配線の設計思案や取付作業の工数削減

■導電性スライドレール

ダブルスライド、オーバートラベル製品です。専用部品を組み込み導通性を確保しています。



“超”モノづくり部品大賞 奨励賞 受賞

Point

Before

After

ボンディング線

工数削減

■導電性フリーストップヒンジ（裏蝶番型）

任意の位置で静止できるヒンジの導電仕様です。筐体の外観を損なわないよう、裏側（内側）に取り付けられます。

■導電性ガタレスヒンジ（裏蝶番型）

筐体の外観を損なわないよう、裏側（内側）に取り付けられるヒンジの導電仕様です。開き角度を大きくし、ヒンジピースとシャフトのガタを軽減。



TH-190E-4-0.3

TH-191E-4



TH-190E-4-0.3

TH-191E-4

Point

Before

After

ステー

ボンディング線

工数削減

鍵番号『No.200』からの脱却

■ 鍵番号『No.T56』が登場

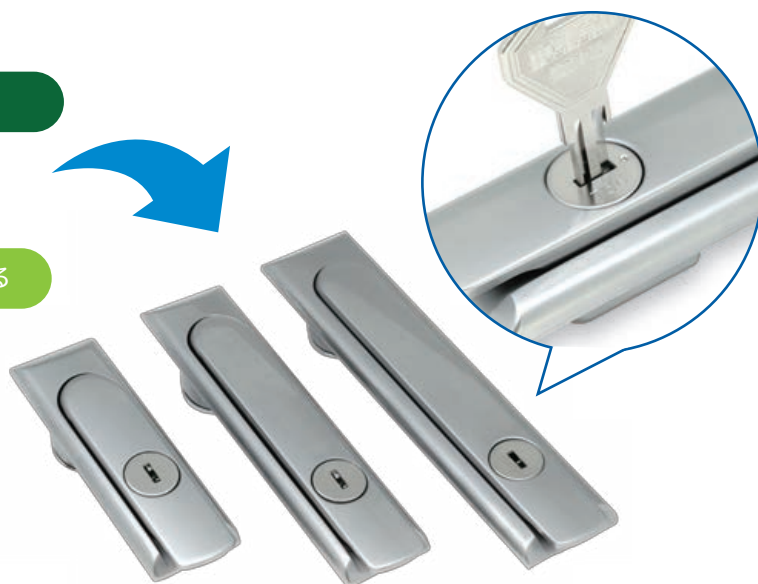
特注製作はコストがかかる

鍵管理が面倒

セキュリティに不安…

手軽に購入したい

出回り過ぎている



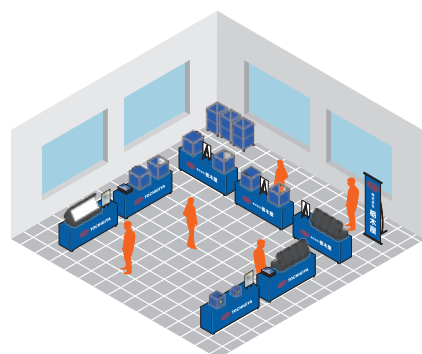
制御盤・配電盤業界をはじめ各方面から、鍵番号『No.200』が世の中に出回り過ぎていて、セキュリティに不安…。でも特注で製作するとコストがかかる。鍵の管理が面倒…。

そんな声にお応えして、THA-506 シリーズに鍵番号『No.T56』仕様を開発いたしました！

個別展示会のご案内

お客様の会議室やロビー等のスペースをお借りして業界にマッチした商品、一押し商品を中心に実装ボックスやパネル等を展示いたします。

詳細や開催のご希望がございましたら、最寄りの営業所または担当者へお問い合わせください。



株式会社 栃木屋

栃木屋は社会課題解決企業として、お客様の潜在的ニーズを対話を通して把握しモノづくりに貢献していきます。お困りのことがありましたら是非ご相談ください。

本社 〒101-0047 東京都千代田区内神田2丁目11番1号
TEL 03-3254-2041 FAX 03-3251-1435



仙台営業所	TEL 022-797-5854	FAX 022-797-5864
北関東営業所	TEL 0285-38-8990	FAX 0285-31-0121
長野営業所	TEL 026-269-7041	FAX 026-269-7042
川口営業所	TEL 048-222-1000	FAX 048-222-6060
多摩営業所	TEL 042-540-5711	FAX 042-540-5712
横浜営業所	TEL 048-229-2056	FAX 048-229-2057
中部営業所	TEL 056-656-4121	FAX 056-656-4123

大阪営業所	TEL 06-6875-2041	FAX 06-6875-2250
福岡営業所	TEL 092-504-9100	FAX 092-504-9133
リリエル事業部	TEL 03-3527-1677	FAX 03-3527-1676
海外営業課	TEL 048-228-3072	FAX 048-223-9555
技術面に関するお問い合わせはこちらへ		
技術部	TEL 048-228-3001	FAX 048-225-8091



株式会社栃木屋は2つの国際規格、「ISO9001」および「ISO14001」の認証を取得しております。

